



# НАУЧНО-ТЕХНИЧЕСКИЙ ПОТЕНЦИАЛ ТВГУ

КАДРЫ, НАУКОЕМКИЕ ТЕХНОЛОГИИ И  
ПЕРСПЕКТИВЫ СОЦИАЛЬНО-ЭКОНОМИЧЕСКОГО  
РАЗВИТИЯ РЕГИОНА



Федеральное государственное бюджетное  
образовательное учреждение высшего образования  
Тверской государственный университет

СИСТЕМА РЕЙТИНГА  
МИРОВЫХ УНИВЕРСИТЕТОВ



WEBOMETRICS

RANKING WEB  
**OF UNIVERSITIES**

**139** место

среди российских вузов

**6138** место

среди мировых  
Образовательных организаций

Проверка результативности  
работы научных организаций  
МИНОБРНАУКИ РОССИИ



категория

**СТАБИЛЬНО  
РАБОТАЮЩИЕ**

Объем финансирования  
научных исследований

Более **81** млн. руб.

**1 место**

по науке в регионе

ДОСТИЖЕНИЯ МОЛОДЫХ УЧЕНЫХ

Малышкин Юрий    грант РФ

Дмитрий Вишневецкий

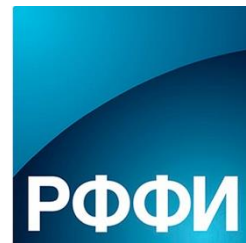
Стипендиат Совета по грантам Президента РФ

Бобкова Алена    грант Президента РФ

Денис Соколов    грант РФФИ



Российский  
научный фонд



СТИПЕНДИЯ ПРЕЗИДЕНТА  
РОССИЙСКОЙ ФЕДЕРАЦИИ

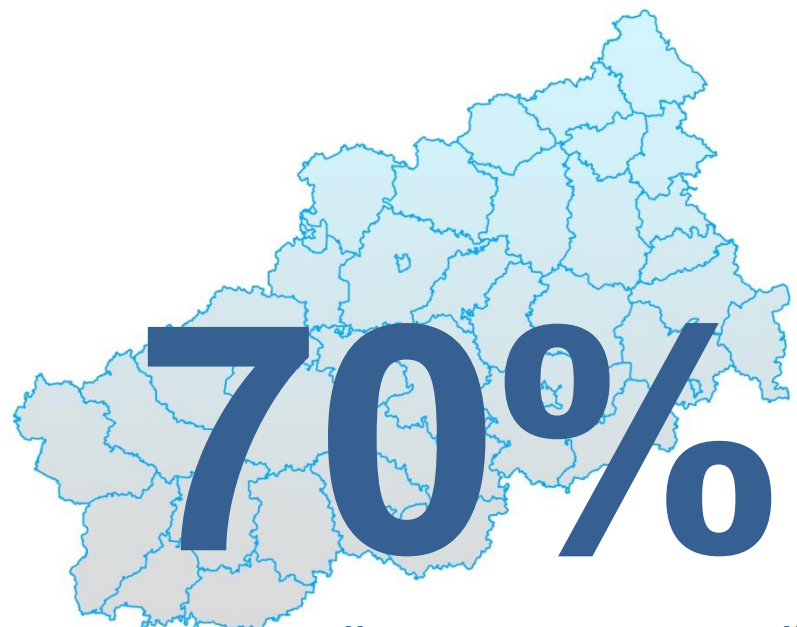


ФОНД СОДЕЙСТВИЯ  
ИННОВАЦИЯМ

ПРОГРАММА  
«У.М.Н.И.К.»







**УЧИТЕЛЕЙ И ПРЕПОДАВАТЕЛЕЙ  
ЕСТЕСТВЕННОНАУЧНЫХ ДИСЦИПЛИН  
ТВЕРСКОЙ ОБЛАСТИ –  
ВЫПУСКНИКИ ТВГУ**

## ПОНТК «PHYSICA. НАЧАЛО ПУТИ»



**ОБУЧЕНИЕ НАДПРОФЕССИОНАЛЬНЫМ НАВЫКАМ**

**1231**

**ОБУЧАЮЩИЙСЯ ШКОЛ И ГИМНАЗИЙ**

**578**

**СТУДЕНТОВ ТВГУ**



ЛАБОРАТОРИЯ МАГНИТНЫХ МАТЕРИАЛОВ



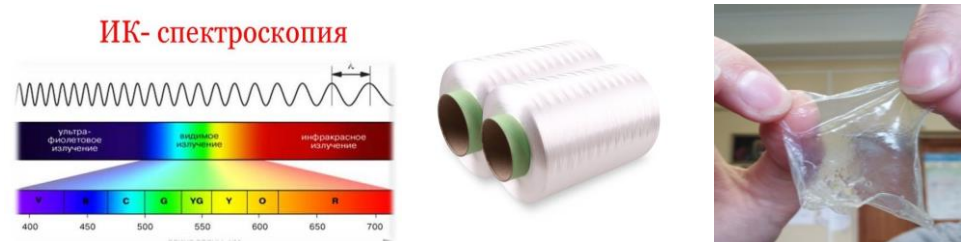
ЛАБОРАТОРИЯ КРИСТАЛЛИЗАЦИИ



ЛАБОРАТОРИЯ "ФИЗИКО-ХИМИЧЕСКИЕ  
ОСНОВЫ НАНОТЕХНОЛОГИИ"



ЛАБОРАТОРИЯ СПЕКТРОСКОПИИ



ЛАБОРАТОРИЯ СОЦИАЛЬНО-ДЕМОГРАФИЧЕСКИХ  
ПРОБЛЕМ ТВЕРСКОГО РЕГИОНА









# ЗАИНТЕРЕСОВАННЫЕ В ВЫПУСКНИКАХ ТвГУ ПРЕДПРИЯТИЯ



РОСЭНЕРГОАТОМ  
**КАЛИНИНСКАЯ  
АЭС**



ТВЕРСКОЙ  
ВАГОНСТРОИТЕЛЬНЫЙ  
ЗАВОД



**JAVIL**

**СИБУР**



**СВЯЗЬПРИБОР**

**ЭЛТЕХ**

СОЗДАНИЕ НАУКОЕМКИХ ПРОИЗВОДСТВ



**ООО "Арктик-ГЕРС"**  
Сервисные услуги в области  
исследования керна



НЕФТЕГАЗГЕОФИЗИКА

**accenture**

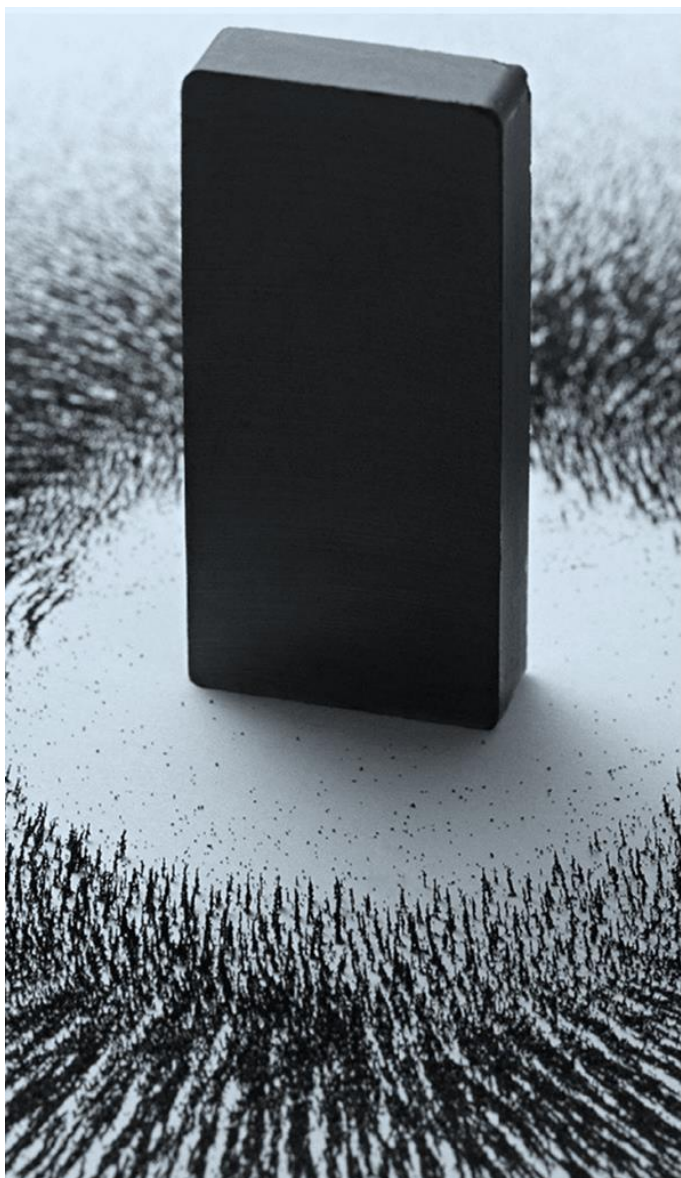


**TOADMAN**  
INTERACTIVE



Общество с ограниченной ответственностью  
**«ПРОЕКТНО-КОНСТРУКТОРСКОЕ БЮРО АВТОМАТИЗАЦИИ ПРОИЗВОДСТВ»**

## ЛАБОРАТОРИЯ МАГНИТНЫХ МАТЕРИАЛОВ



- Высокоэнергоемкие постоянные магниты с повышенной температурной стабильностью на основе редкоземельных наноструктурированных сплавов
- Новые энергоэффективные твердотельные магнитные тепловые насосы
- Тормозных систем на основе постоянных магнитов для железнодорожного подвижного состава

ПАРТНЕРЫ



## ЛАБОРАТОРИЯ КРИСТАЛЛИЗАЦИИ

- Разработка акустооптических систем для контроля примесей в вино-водочной продукции, установленные на разливных линиях на заводах
- Дефлекторы для наружной рекламы и проекционных систем
- Оценка состояния полей по спектральному анализу в сельскохозяйственной деятельности
- Фильтры для астрономических исследований планет и звезд

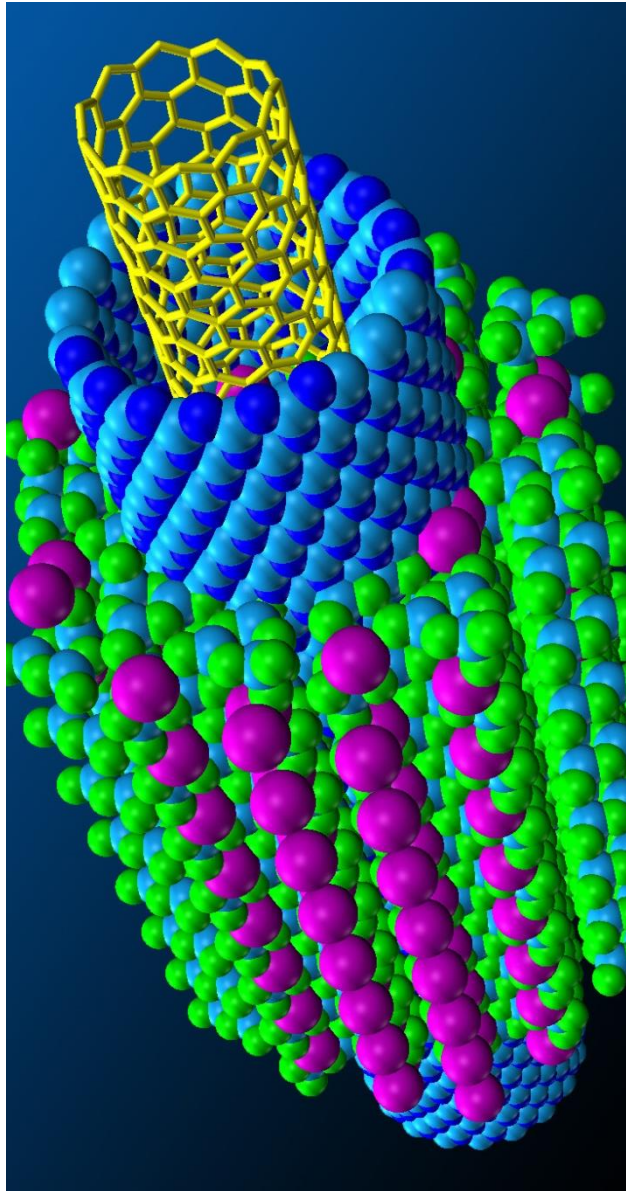
**Заказчики:** НТО «Полюс» (г. Фрязино Московская область); ВНИИФТРН (Менделеево Московская область); ФГУП НПО и «Полюс»(г. Москва); НТЦ Акустооптика ННТУ МИСиС (г. Москва); ФГУП НПО «Астрофизика» (г. Москва); ЗАО «Уличные лазеры» (г. Долгопрудный Московская обл.); Рязанский приборный завод и др.



## ЛАБОРАТОРИЯ "ФИЗИКО-ХИМИЧЕСКИЕ ОСНОВЫ НАНОТЕХНОЛОГИИ"

---

- Разработка метаэвристических методов классификации и предсказания атомистической структуры металлических наночастиц и биметаллических наносплавов
- Прогнозирование свойств моно-, би- и тернарных наносплавов
- Термостабильные фотовольтаические полимерные нанокомпозиты для солнечных батарей
- Поверхностные явления в металлических наночастицах и наносистемах: теория и компьютерный эксперимент





## ЛАБОРАТОРИЯ СПЕКТРОСКОПИИ



- Исследование структуры высокопрочного волокна из сверхвысокомолекулярного полиэтилена для баллистических защит, оборонной промышленности, медицины
- Синтез и исследование супрамолекулярных гидрогелей для использования в регенеративной медицине
- Комплексное использование физико-химических методов для экомониторинга окружающей среды на примере растений-биоиндикаторов

ПАРТНЕРЫ

**СИБУР**

**DKC**



## ЛАБОРАТОРИЯ БИОТЕХНОЛОГИЧЕСКИХ ИЗМЕРЕНИЙ

---

- Комплексный биомониторинг экосистем Верхневолжья (Удомля) на примере Калининской АЭС
- Образовательный консорциум в сфере лесного хозяйства
- Мониторинг объектов растительного и животного мира, включенных в региональную Красную книгу Тверской области

**ПАРТНЕРЫ**



РОСЭНЕРГОАТОМ  
**КАЛИНИНСКАЯ  
АЭС**

## ЛАБОРАТОРИЯ

СОЦИАЛЬНО-ДЕМОГРАФИЧЕСКИХ  
ПРОБЛЕМ ТВЕРСКОГО РЕГИОНА

## Тверская область

СНП без населения:

- «сезонно обитаемые»
- «оставленные»
- «исчезнувшие»
- «пустоши»



- Городские проекты (исследование малых и средних городов, городских сообществ)
- Сельская местность (сельское расселение, условия жизни сельского населения)
- Демография (рождаемость, смертность, возрастная структура населения, депопуляция)
- Миграции (миграционная подвижность, учебные и трудовые миграции)